

RINOL STANDARD ECO

PODLAHOVÉ STĚRKY NA VODNÍ BÁZI: MODEL PŘIROZENOSTI

Popis systému

Speciální třívrstvý podlahový stěrkový systém na vodní a epoxidové bázi pro cementové potěry, keramické a podobné podklady.

Zakaleného vzhledu dosáhnete smícháním dvou nebo více barevných odstínů.

Tloušťka ca. 2 - 3 mm

Teplotní stálost max. 60 °C dry

Výběr barev

Více informací naleznete ve vzorníku RINOL

Vlastnosti

- Propustnost vodních par
- Nezatěžuje životní prostředí
- Odolný a trvanlivý
- Hygienický
- Hladký nebo protiskluzný povrch
- Dobrá tlaková a ohybová pevnost
- Bezesparý
- Dobrá chemická odolnost

Oblasti použití

- Lehce až středně zatěžované průmyslové podlahy
- Pro vlhké podklady
- Skladiště a skladovací prostory
- Magnezitové potěry
- Prodejny

Technická data

Pevnost v tlaku 45 N/mm²

DIN EN 196 / ASTM C 109

Pevnost v ohybu ca. 30 N/mm²

DIN EN 196 / ASTM C 190

Pevnost v tahu za ohybu >1.5 N/mm²

DIN ISO 4624

Otěruvzdornost

(Taber CS10 wheel) 20 mg to 30 mg/1000 cycles

DIN 53754/ASTM D 1044

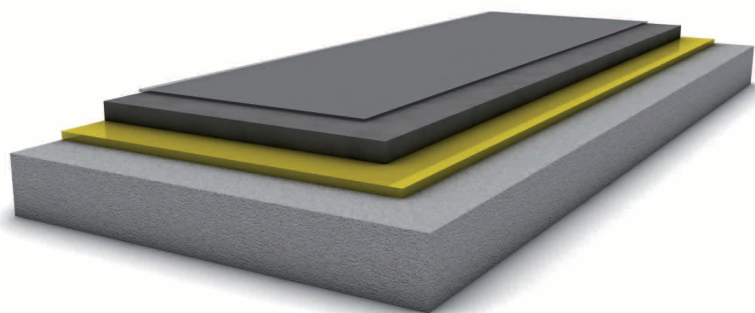
Tvrdość podle Shorea D ca.65

DIN 53505/ASTM D 2240

Propustnost vodních par klasifikace III

DIN EN ISO 7783-2

Testováno na obsah
VOC podle směrnice
AgBB



Volitelný: sealing
RINOL PU-TS686

 **Vrchní nátěr**
RINOL EP-C531 EW

 **Penetrace na vodní bázi**
RINOL EP-P240

 **Podklad**

DŮLEŽITÉ UPOZORNĚNÍ

Při sestavování technických dat produktů společnosti bylo postupováno s obzvlášť velkou pečlivostí. Všechna uvedená doporučení a návrhy ve smyslu použití těchto produktů jsou však bez záruky, neboť podmínky jejich použití nemůžeme sami ovlivnit. Je tedy povinností samotného zákazníka prověřit, zda se produkty pro daný účel a podmínky hodí. Ne všechny údaje tedy znamenají zajištění uvedených vlastností.