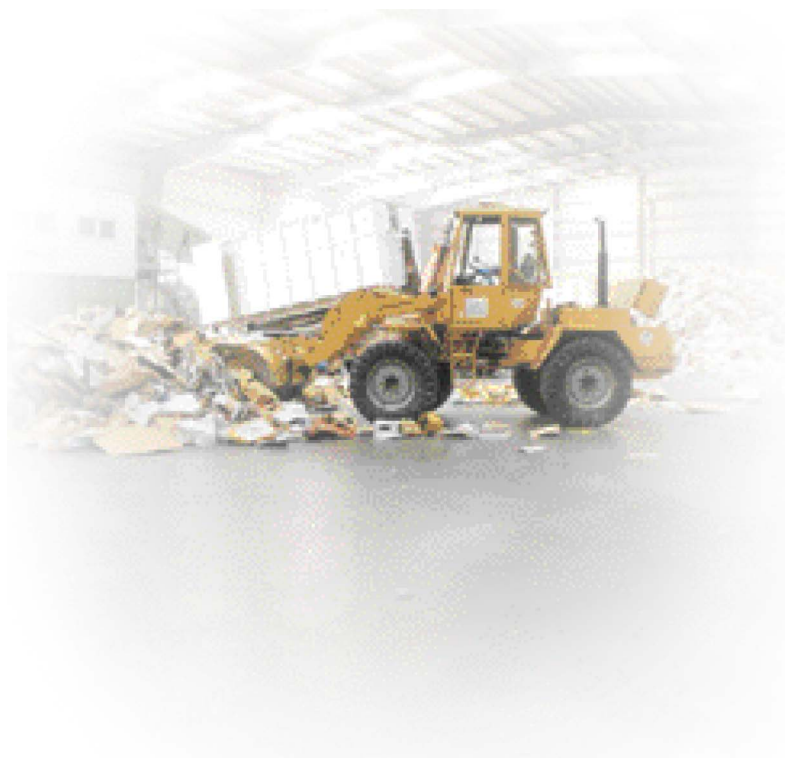


# QUALITOP TITANIUM

## Podlahové tvrdidlo pro velmi zatěžované podlahy

Rocland Range



### Stručný popis

Qualitop TITANIUM je metalický podlahový vsyp, který na vzduchu neoxiduje. Qualitop TITANIUM se skládá z velmi tvrdých agregátů s obsahem železa, které na vzduchu neoxidují, z cementu a speciálních aditiv.

Qualitop TITANIUM se standardně aplikuje na čerstvě položený beton ve formě prášku (posypem) nebo jako potěr.

### Výběr barev

Všechny možnosti najdete ve vzorníku Rocland.

### Vlastnosti

- **Velmi odolná** povrchová vrstva
- Vynikající odolnost vůči nárazům a bodové zatížení
- Odolný vůči prachu
- Nereznoucí - povrch nevyžaduje žádné speciální ošetření

### Oblasti použití

- Vysoce zatěžované průmyslové podlahy
- Nákladové terminály
- Nakládací plošiny - podlahy VNA (pro velmi úzké uličky)
- Železniční opravy
- Hangáry
- Těžký strojírenský průmysl
- Zbrojní průmysl
- Elektrárny
- Spalovny odpadu a čističky vody

### Technické údaje

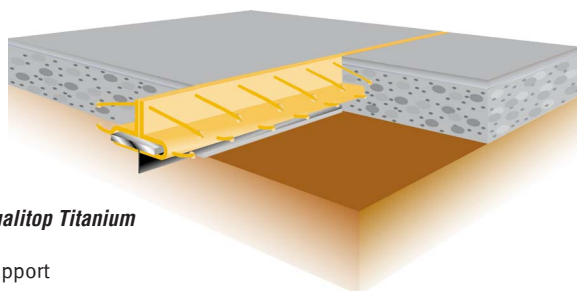
Qualitop TITANIUM odpovídá požadavkům normy EN 13813 pro vsypové materiály.

**Pevnost v tlaku:**  $\geq 80 \text{ N/mm}^2$   
EN 13892-2

**Pevnost v tahu za ohybu:**  $\geq 10 \text{ N/mm}^2$   
EN 13892-2

**Otěruvzdornost:**  $\leq 3 \text{ cm}^3 / 50 \text{ cm}^2$   
EN 13892-3

**Otěruvzdornost:** Odpovídá BS 8204 třídy 'AR0,5'; EN 13892-4



Qualitop Titanium

Support

V továrně předmíchané podlahové tvrdidlo určené k přímému použití, které se používá pro výrobu betonových podlah. Qualitop TITANIUM se skládá z velmi tvrdého kameniva, cementu a speciálních aditiv. Qualitop TITANIUM se běžně nanáší do čerstvě položeného betonu posypem (jako vsyp) nebo ve formě potěru.

## Postup

### Kvalita Betonu

Čerstvý beton by měl být připraven minimálně z 300 kg cementu na m<sup>3</sup> betonu a z kameniva vhodného pro tento účel. Pro lepší zpracování lze přidat plastifikátory. Množství vzduchu v betonu musí být nižší než 3%. Qualitop TITANIUM může být aplikován na beton, jakmile unese váhu dospělého člověka (test pochůznosti). To obvykle nastane 4-12 hodin v závislosti na klimatických podmínkách.

### Příprava

Velké plochy betonu se pokládají pomocí laser screedu. U menších ploch docílíme rovného povrchu použitím srovnávací latě a úhelníku.

### Aplikace Qualitop TITANIUM-u

Qualitop TITANIUM se nanáší na čerstvě položený beton posypem nebo ve formě potěru ('fresh on fresh' - čerstvé do čerstvého).

#### • Aplikace posypem

- Pro dosažení optimálních výsledků při manuálním posypu by měla aplikace proběhnout ve dvou fázích. Pokud použijeme mechanický aplikátor, je jedna aplikace dostačující.

- Ručně (posypem) nanášíme první vrstvu Qualitop-u TITANIUM na povrch rovnoměrně v množství 2 - 3,5 kg/m<sup>2</sup>. Pomocí mechanického aplikátoru nanášíme Qualitop TITANIUM na povrch rovnoměrně v množství 8 - 12 kg/m<sup>2</sup>.

- Jakmile Qualitop TITANIUM absorbuje veškerou přebytečnou vlhkost, je třeba jej zarovnat ručními (okraje a rohy) nebo strojními hladíčkami (v ploše).

- Ihned po dokončení první fáze hlazení následuje druhá fáze manuální aplikace Qualitop-u TITANIUM v množství 2 - 3,5 kg/m<sup>2</sup>.

- Jakmile druhá vrstva Qualitop-u TITANIUM absorbuje veškerou přebytečnou vlhkost, zahladíme povrch ručními (okraje a rohy) a strojními hladíčkami (v ploše).

- Hladkého, tvrdého povrchu dosáhneme za pomoci strojní hladíčky s dokončovacími lopatkami.

#### • Aplikace potěru 'fresh on fresh' - čerstvé do čerstvého

- Qualitop TITANIUM se míchá s vodou v množství 3 - 3,5 litry vody na balení 25 kg v talířové nebo jiné vhodné míchačce na maltu, dokud není potěr homogenní.

- Potěr poté nanese na povrch betonu v minimálním množství 12 kg/m<sup>2</sup> a srovnáme na požadovanou tloušťku pomocí srovnávacích latí.

#### Note :

The screed properties under site conditions cannot always be directly comparable with the screed material properties obtained under laboratory conditions, due for instance to variations of mixing, compaction or curing.

- Qualitop TITANIUM následně zahladíme pomocí ručních hladíček (na okrajích a v rozích) a strojními hladíčkami (v ploše).

- Hladkého, tvrdého povrchu dosáhneme za pomoci strojní hladíčky s dokončovacími lopatkami.

### Aplikace curingu

• Vyžrávací přípravek (curing) Roc Cure nebo ECOCURE 17by měl být aplikován ihned po dokončení hlazení. Nanáší se pomocí nízkotlakového sprejového rozprašovače rovnoměrně na celou plochu v množství 100 g/m<sup>2</sup>.

• Je velmi důležité, aby k aplikaci curingu došlo s dostatečným předstihem před uvedením podlahy do provozu. Následující časové odstupy je třeba dodržet:

Přístup lidí:	7 dní
Lehký provoz:	14 dní
Plný provoz (VZV apod.):	28 dní

### Spotřeba

Podlahové tvrdidlo Qualitop TITANIUM se nanáší v množství:

- 4 to 7 kg/ posypem (ručně)
- 8 to 12 kg/m<sup>2</sup> mechanickým rozprašovačem
- 12 kg/m<sup>2</sup> jako potěr ('fresh on fresh' - čerstvé do čerstvého)

Jako vyžrávací prostředek (curing) použijeme Roc Cure nebo ECOCURE 17 v množství 100 g/m<sup>2</sup>.

### Balení

Qualitop TITANIUM je dodáván v balení po 25 kg. Pokud je skladován v suchu (neotevřený), jeho trvanlivost je 6 měsíců. Po otevření musí být obsah pytle okamžitě spotřebován.

Návod pro údržbu podlah Roc dodáme na požádání.

### Zdraví a bezpečnost

Při práci s práškovými produkty obecně doporučujeme používat ochranou masku proti prachu (respirátor) a rukavice.

Více detailů naleznete v Bezpečnostním listu.